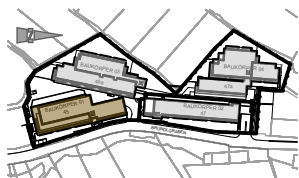


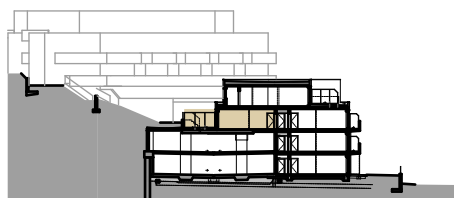
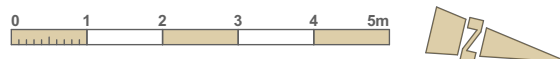
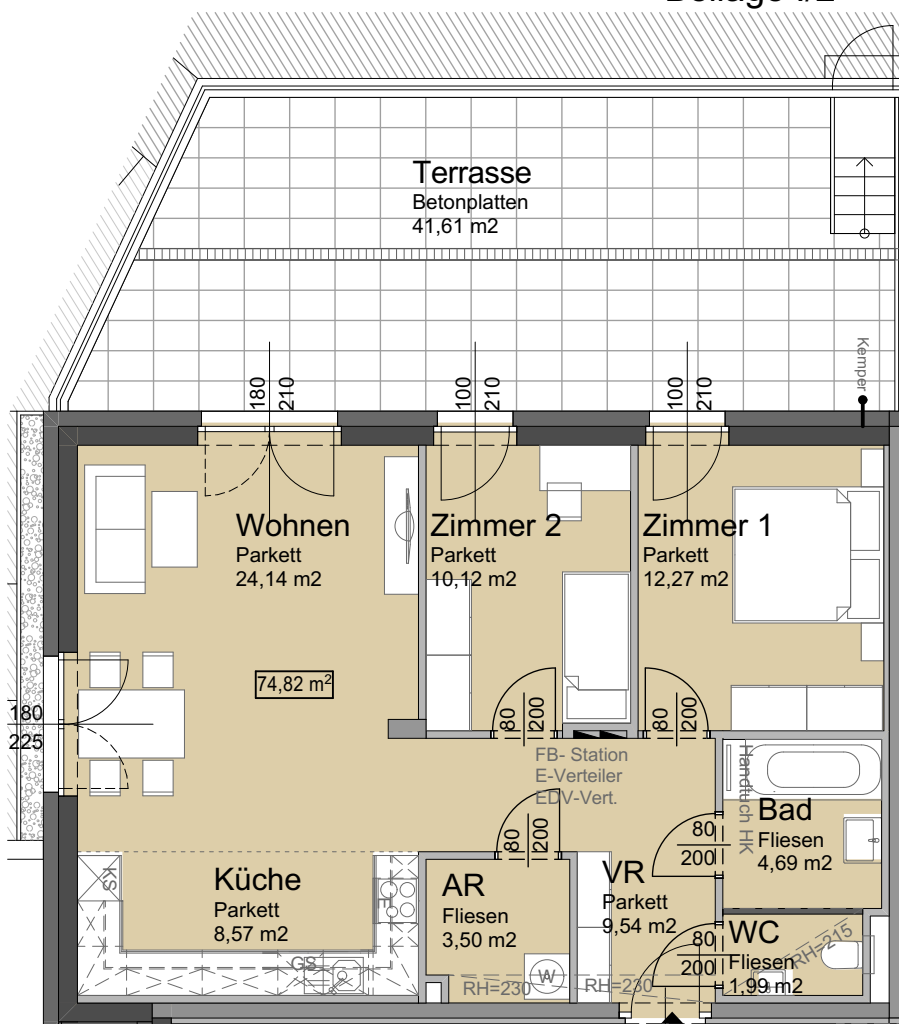
BAUKÖRPER 01 - TOP 118 - Ebene 2

Beilage /2

Wohnfläche 74,82 m²
Kellerabteil 5,40 m²
Terrasse 41,61 m²



ÜBERSICHT



SCHNITT BK 01



GRUNDRISS BK 01

Unverbindliche Grundrissinformation. Für gelieferte Qualitäten ist ausschließlich die Bau- und Ausstattungsbeschreibung verbindlich.
Die dargestellte Möblierung - ausgenommen Waschtische, Dusche, Badewanne, WC - ist nicht Bestandteil des Lieferumfangs und dient nur als Einrichtungsvorschlag.
Alle Quadratmeter sind nach Rohbaumaßen berechnet und berücksichtigen keine Wandbeläge wie z.B. Verputz und Fliesen.
Änderungen in der Ausführung vorbehalten! Toleranzen bis zu 3% der Gesamfläche sind möglich.
Etwaige Bodenabläufe und Putzschächte im Außenbereich, sowie haustechnische Leitungsführungen im Innenbereich sind in den Plänen nicht dargestellt und werden nach Erfordernis hergestellt.

Projekt Wohnhausanlage Bründlgraben	Planinhalt WOHNUNGSPLAN: TOP 118			 ARCHITEKT MAG. ARCH. THOMAS TAUBER STAATLICH BEFUGTER UND BEEIDETER ZIVILTECHNIKER 3500 KREMS, UTZSTRASSE 11 www.arch-tauber.at	TEL.: 02732/74647, FAX: 02732/74647-33 office@arch-tauber.at
Plannummer Beilage2_BK01	Datum 28.08.2024	Gezeichnet HS/UK	Massstab		