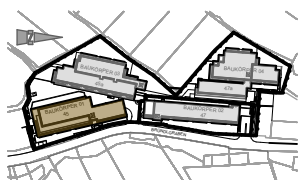


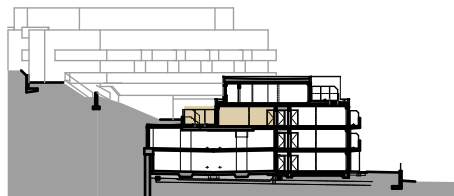
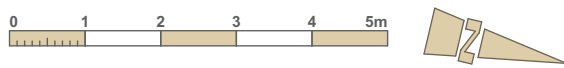
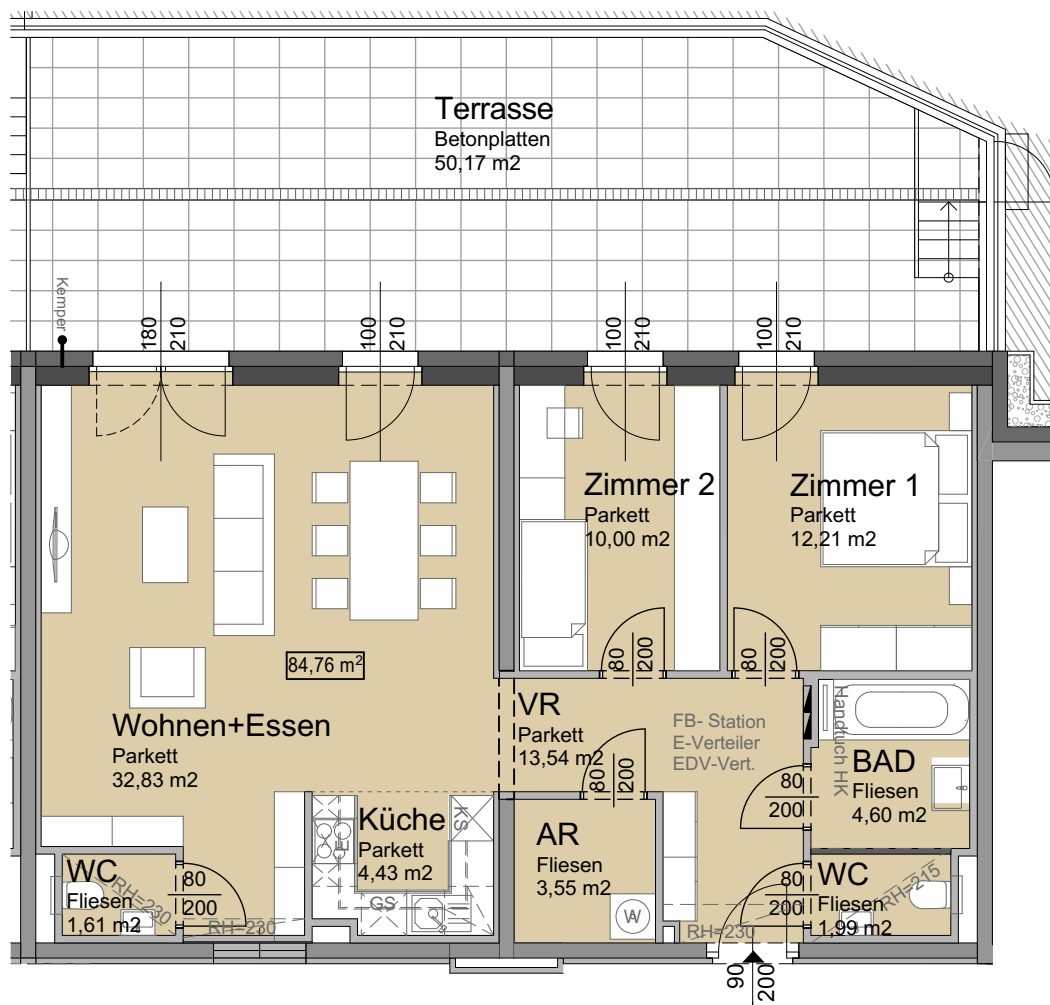
BAUKÖRPER 01 - TOP 121 - Ebene 2

Beilage ./2

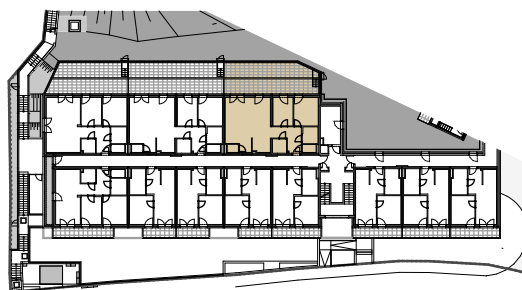
Wohnfläche 84,76 m²
Kellerabteil 8,13 m²
Terrasse 50,17 m²



ÜBERSICHT



SCHNITT BK 01



GRUNDRISS BK 01

Unverbindliche Grundrissinformation. Für gelieferte Qualitäten ist ausschließlich die Bau- und Ausstattungsbeschreibung verbindlich.
Die dargestellte Möblierung - ausgenommen Waschtische, Dusche, Badewanne, WC - ist nicht Bestandteil des Lieferumfanges und dient nur als Einrichtungsvorschlag.
Alle Quadratmeter sind nach Rohbaumaßen berechnet und berücksichtigen keine Wandbeläge wie z.B. Verputz und Fliesen.
Änderungen in der Ausführung vorbehalten! Toleranzen bis zu 3% der Gesamtfläche sind möglich.
Etwaige Bodenabläufe und Putzschächte im Außenbereich, sowie haustechnische Leitungsführungen im Innenbereich sind in den Plänen nicht dargestellt und werden nach Erfordernis hergestellt.

| | | | | |
|---|--|---------------------|----------|---|
| Projekt Wohnhausanlage Bründlgraben | Planinhalt WOHNUNGSPLAN: TOP 121 | | |  ARCHITEKT MAG. ARCH. THOMAS TAUBER STAATLICH BEFUGTER UND BEEIDETER ZIVILTECHNIKER 3500 KREMS, UTZSTRASSE 11 www.arch-tauber.at |
| Plannummer Beilage2_BK01 | Datum 28.08.2024 | Gezeichnet HS/UK | Massstab | |