

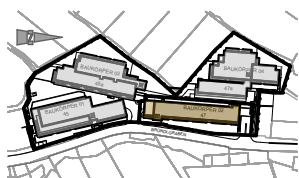
Bründlgraben 47 3500 Krems/Donau



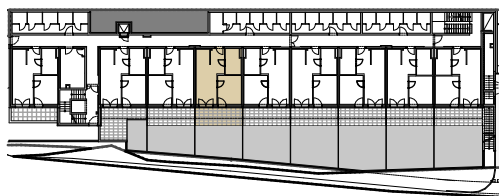
BAUKÖRPER 02 - TOP 204 - Ebene 2

Beilage ./2

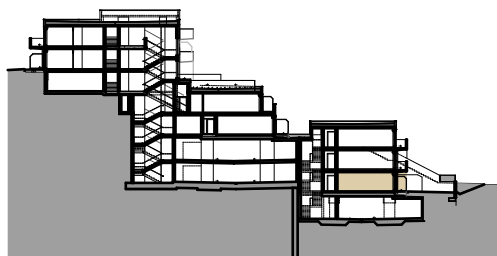
Wohnfläche	42,08 m ²
Kellerabteil	2,99 m ²
Terrasse	15,06 m ²
Eigengarten	26,05 m ²



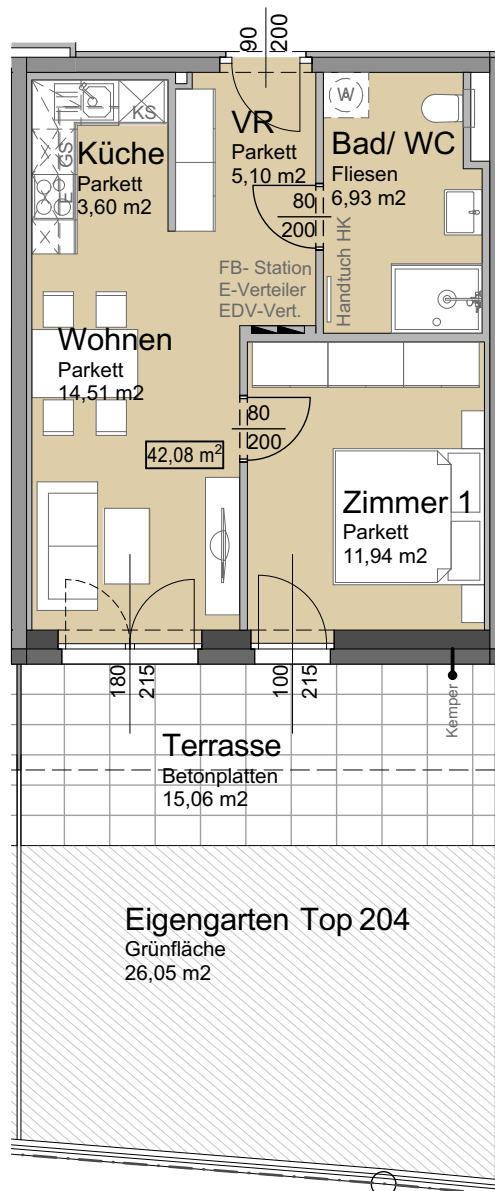
ÜBERSICHT



GRUNDRISS BK 02



SCHNITT BK 02+04



Unverbindliche Grundrissinformation. Für gelieferte Qualitäten ist ausschließlich die Bau- und Ausstattungsbeschreibung verbindlich.

Die dargestellte Möblierung - ausgenommen Waschtische, Dusche, Badewanne, WC - ist nicht Bestandteil des Lieferumfanges und dient nur als Einrichtungsvorschlag.

Alle Quadratmeter sind nach Rohbaumaßen berechnet und berücksichtigen keine Wandbeläge wie z.B. Verputz und Fliesen.

Änderungen in der Ausführung vorbehalten! Toleranzen bis zu 3% der Gesamfläche sind möglich.

Etwaige Bodenabläufe und Putzschächte im Außenbereich, sowie haustechnische Leitungsführungen im Innenbereich sind in den Plänen nicht dargestellt und werden nach Erfordernis hergestellt.

Projekt Wohnhausanlage Bründlgraben	Planinhalt WOHNUNGSPLAN: TOP 204	ARCHITEKT MAG. ARCH. THOMAS TAUBER STAATLICH BEFUGTER UND BEEIDETER ZIVILTECHNIKER 3500 KREMS, UTZSTRASSE 11 www.arch-tauber.at	
Plannummer Beilage2_BK02	Datum 28.08.2024		
		TEL.: 02732/74647, FAX: 02732/74647-33 office@arch-tauber.at	