

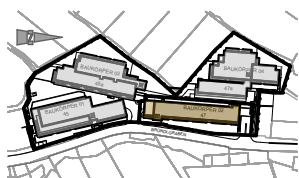
# Bründlgraben 47 3500 Krems/Donau



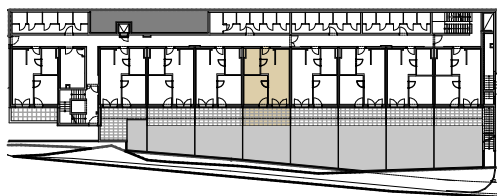
## BAUKÖRPER 02 - TOP 205 - Ebene 2

Beilage ./2

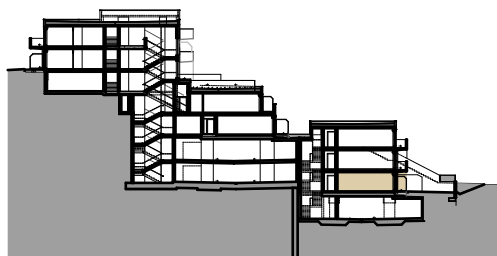
Wohnfläche 42,08 m<sup>2</sup>  
Kellerabteil 2,99 m<sup>2</sup>  
Terrasse 15,06 m<sup>2</sup>  
Eigengarten 29,57 m<sup>2</sup>



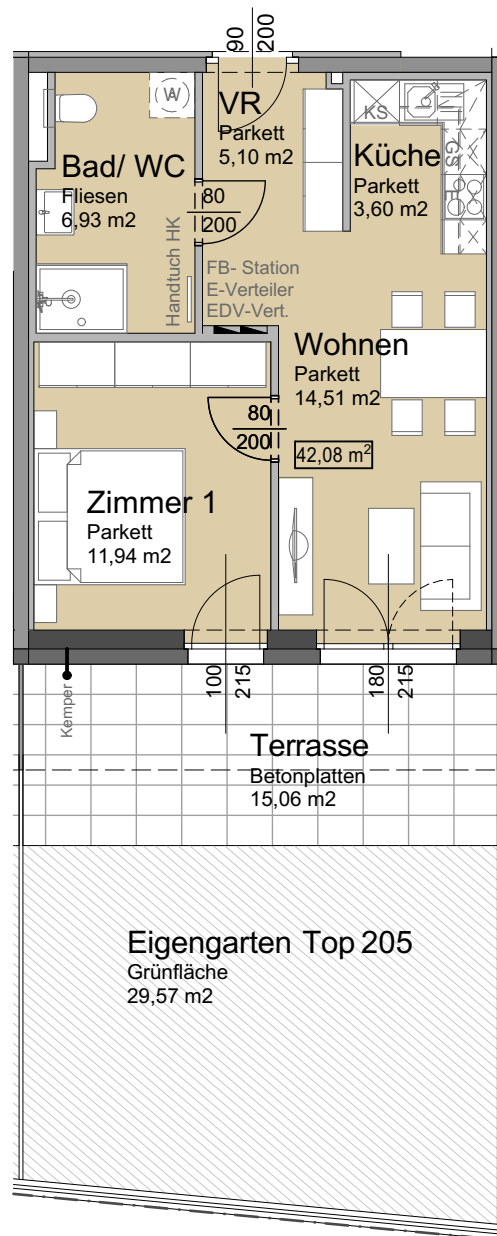
ÜBERSICHT



GRUNDRISS BK 02



SCHNITT BK 02+04



Unverbindliche Grundrissinformation. Für gelieferte Qualitäten ist ausschließlich die Bau- und Ausstattungsbeschreibung verbindlich.

Die dargestellte Möblierung - ausgenommen Waschtische, Dusche, Badewanne, WC - ist nicht Bestandteil des Lieferumfanges und dient nur als Einrichtungsvorschlag.

Alle Quadratmeter sind nach Rohbaumaßen berechnet und berücksichtigen keine Wandbeläge wie z.B. Verputz und Fliesen.

Änderungen in der Ausführung vorbehalten! Toleranzen bis zu 3% der Gesamtfläche sind möglich.

Etwaige Bodenabläufe und Putzschächte im Außenbereich, sowie haustechnische Leitungsführungen im Innenbereich sind in den Plänen nicht dargestellt und werden nach Erfordernis hergestellt.

Projekt Wohnhausanlage Bründlgraben	Planinhalt <b>WOHNUNGSPLAN: TOP 205</b>	ARCHITEKT MAG. ARCH. THOMAS TAUBER STAATLICH BEFUGTER UND BEEIDETER ZIVILTECHNIKER	
Plannummer Beilage2_BK02	Datum 28.08.2024	Gezeichnet HS/UK	Masstab
		3500 KREMS, UTZSTRASSE 11 www.arch-tauber.at	
		TEL.: 02732/74647, FAX: 02732/74647-33 office@arch-tauber.at	