

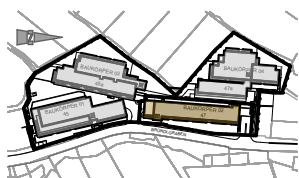
Bründlgraben 47 3500 Krems/Donau



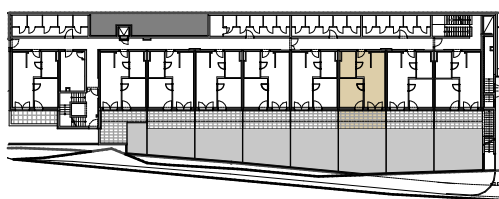
BAUKÖRPER 02 - TOP 207 - Ebene 2

Beilage ./2

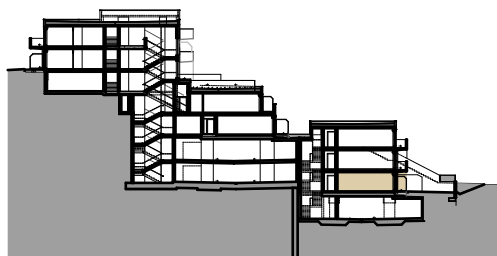
| | |
|--------------|----------------------|
| Wohnfläche | 42,08 m ² |
| Kellerabteil | 2,58 m ² |
| Terrasse | 15,06 m ² |
| Eigengarten | 36,41 m ² |



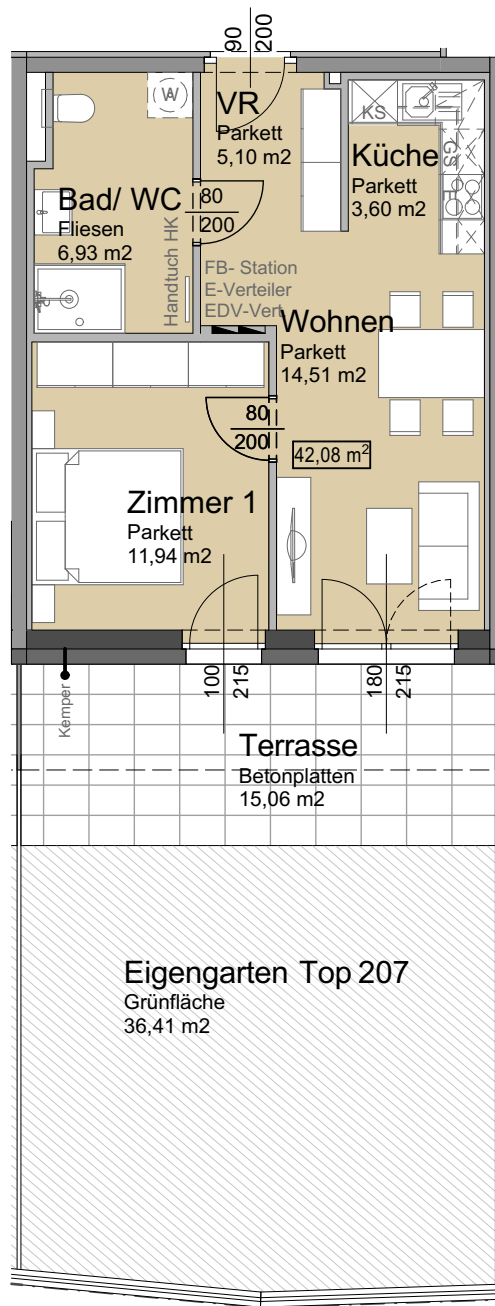
ÜBERSICHT



GRUNDRISS BK 02



SCHNITT BK 02+04



Unverbindliche Grundrissinformation. Für gelieferte Qualitäten ist ausschließlich die Bau- und Ausstattungsbeschreibung verbindlich.
Die dargestellte Möblierung - ausgenommen Waschtische, Dusche, Badewanne, WC - ist nicht Bestandteil des Lieferumfanges und dient nur als Einrichtungsvorschlag.
Alle Quadratmeter sind nach Rohbaumaßen berechnet und berücksichtigen keine Wandbeläge wie z.B. Verputz und Fliesen.
Änderungen in der Ausführung vorbehalten! Toleranzen bis zu 3% der Gesamtfläche sind möglich.
Etwaige Bodenabläufe und Putzschächte im Außenbereich, sowie haustechnische Leitungsführungen im Innenbereich sind in den Plänen nicht dargestellt und werden nach Erfordernis hergestellt.

| | | | |
|---|--|---------------------|---------|
| Projekt Wohnhausanlage Bründlgraben | Planinhalt WOHNUNGSPLAN: TOP 207 | | |
| Plannummer Beilage2_BK02 | Datum 28.08.2024 | Gezeichnet HS/UK | Masstab |



ARCHITEKT MAG. ARCH. THOMAS TAUBER
STAATLICH BEFUGTER UND BEEIDETER ZIVILTECHNIKER
3500 KREMS, UTZSTRASSE 11
www.arch-tauber.at
TEL.: 02732/74647, FAX: 02732/74647-33
office@arch-tauber.at