

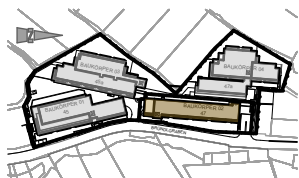
# Bründlgraben 47 3500 Krems/Donau



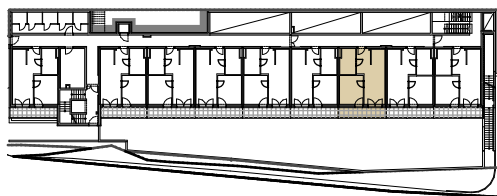
**BAUKÖRPER 02 - TOP 216 - Ebene 3**

Beilage ./2

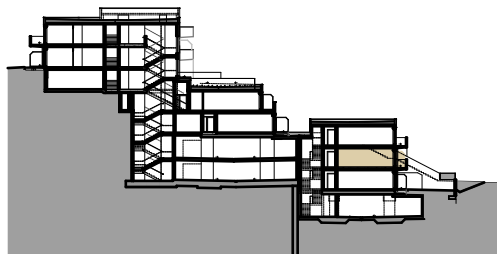
Wohnfläche 42,21 m<sup>2</sup>  
Kellerabteil 2,67 m<sup>2</sup>  
Balkon 8,03 m<sup>2</sup>



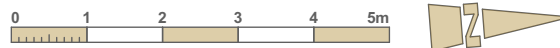
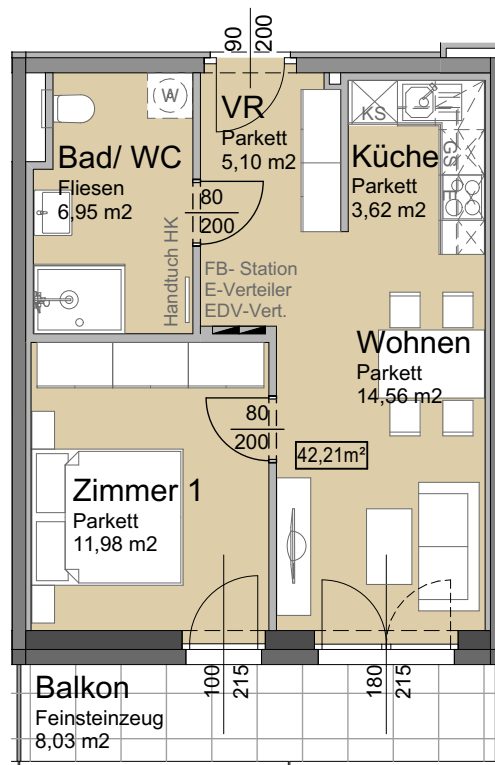
**ÜBERSICHT**



**GRUNDRISS BK 02**



**SCHNITT BK 02+04**



Unverbindliche Grundrissinformation. Für gelieferte Qualitäten ist ausschließlich die Bau- und Ausstattungsbeschreibung verbindlich.

Die dargestellte Möblierung - ausgenommen Waschtische, Dusche, Badewanne, WC - ist nicht Bestandteil des Lieferumfanges und dient nur als Einrichtungsvorschlag.

Alle Quadratmeter sind nach Rohbaumaßen berechnet und berücksichtigen keine Wandbeläge wie z.B. Verputz und Fliesen.

Änderungen in der Ausführung vorbehalten! Toleranzen bis zu 3% der Gesamfläche sind möglich.

Etwasige Bodenabläufe und Putzschächte im Außenbereich, sowie haustechnische Leitungsführungen im Innenbereich sind in den Plänen nicht dargestellt und werden nach Erfordernis hergestellt.

Projekt Wohnhausanlage Bründlgraben	Planinhalt <b>WOHNUNGSPLAN: TOP 216</b>		
Plannummer Beilage2_BK02	Datum 28.08.2024	Gezeichnet HS/UK	Masstab



**ARCHITEKT MAG. ARCH. THOMAS TAUBER**  
STAATLICH BEFUGTER UND BEEIDETER ZIVILTECHNIKER

3500 KREMS, UTZSTRASSE 11  
www.arch-tauber.at

TEL.: 02732/74647, FAX: 02732/74647-33  
office@arch-tauber.at