

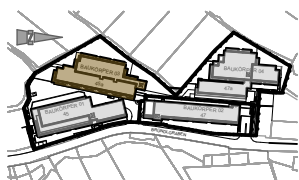
Bründlgraben 47 3500 Krems/Donau



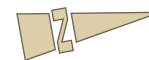
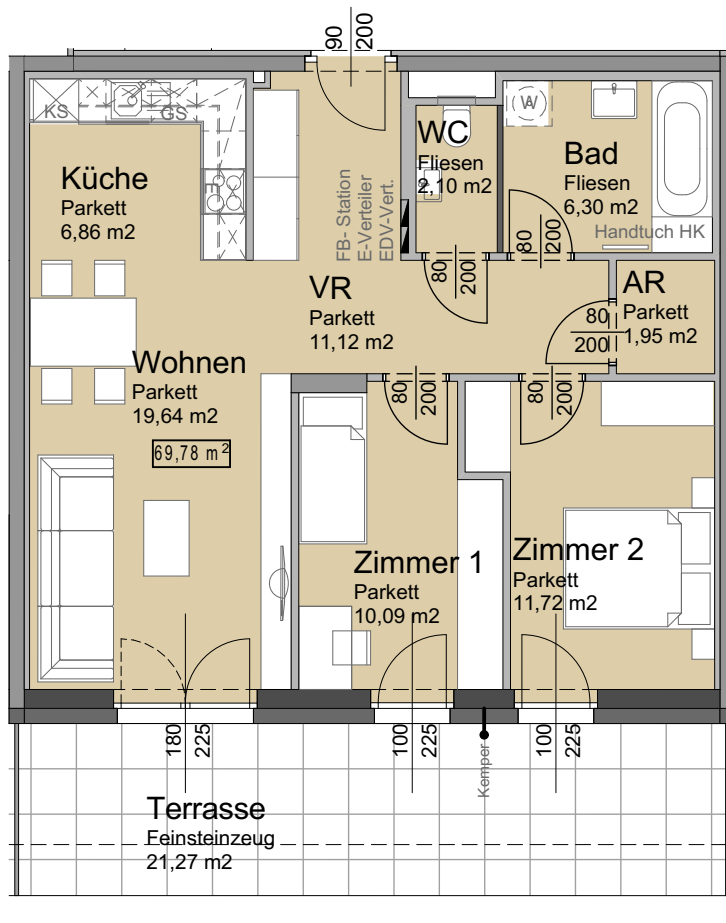
BAUKÖRPER 03 - TOP 303 - Ebene 3

Beilage ./2

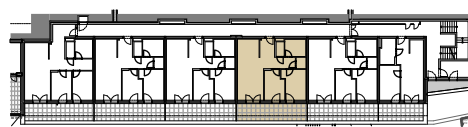
Wohnfläche 69,78 m²
Kellerabteil 4,00 m²
Terrasse 21,27 m²



ÜBERSICHT



SCHNITT BK 01+03



GRUNDRISS BK 03

Unverbindliche Grundrissinformation. Für gelieferte Qualitäten ist ausschließlich die Bau- und Ausstattungsbeschreibung verbindlich.
Die dargestellte Möblierung - ausgenommen Waschtische, Dusche, Badewanne, WC - ist nicht Bestandteil des Lieferumfanges und dient nur als Einrichtungsvorschlag.
Alle Quadratmeter sind nach Rohbaumaßen berechnet und berücksichtigen keine Wandbeläge wie z.B. Verputz und Fliesen.
Änderungen in der Ausführung vorbehalten! Toleranzen bis zu 3% der Gesamfläche sind möglich.
Etwaige Bodenabläufe und Putzschächte im Außenbereich, sowie haustechnische Leitungsführungen im Innenbereich sind in den Plänen nicht dargestellt und werden nach Erfordernis hergestellt.

Projekt Wohnhausanlage Bründlgraben	Planinhalt WOHNUNGSPLAN: TOP 303		
Plannummer Beilage2_BK03	Datum 28.08.2024	Gezeichnet HS/UK	Massstab



ARCHITEKT MAG. ARCH. THOMAS TAUBER
STAATLICH BEFUGTER UND BEEIDETER ZIVILTECHNIKER
3500 KREMS, UTZSTRASSE 11
www.arch-tauber.at
TEL.: 02732/74647, FAX: 02732/74647-33
office@arch-tauber.at