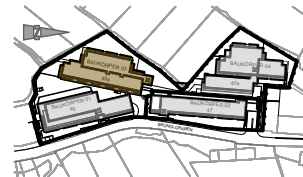


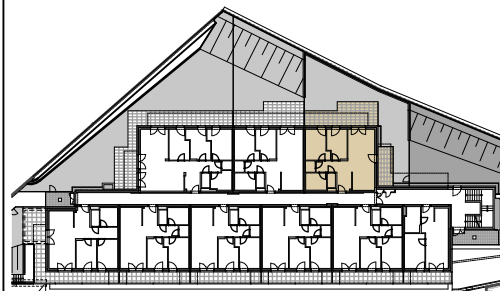
Bründlgraben 47 3500 Krems/Donau

BAUKÖRPER 03 - TOP 309 - Ebene 4

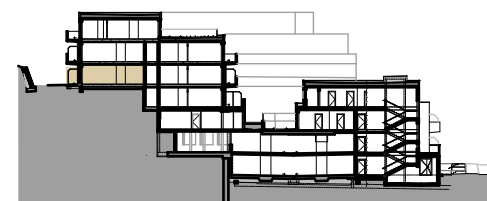
| | |
|--------------|----------------------|
| Wohnfläche | 70,48 m ² |
| Kellerabteil | 4,00 m ² |
| Terrasse | 36,34 m ² |
| Eigengarten | 77,60 m ² |



ÜBERSICHT

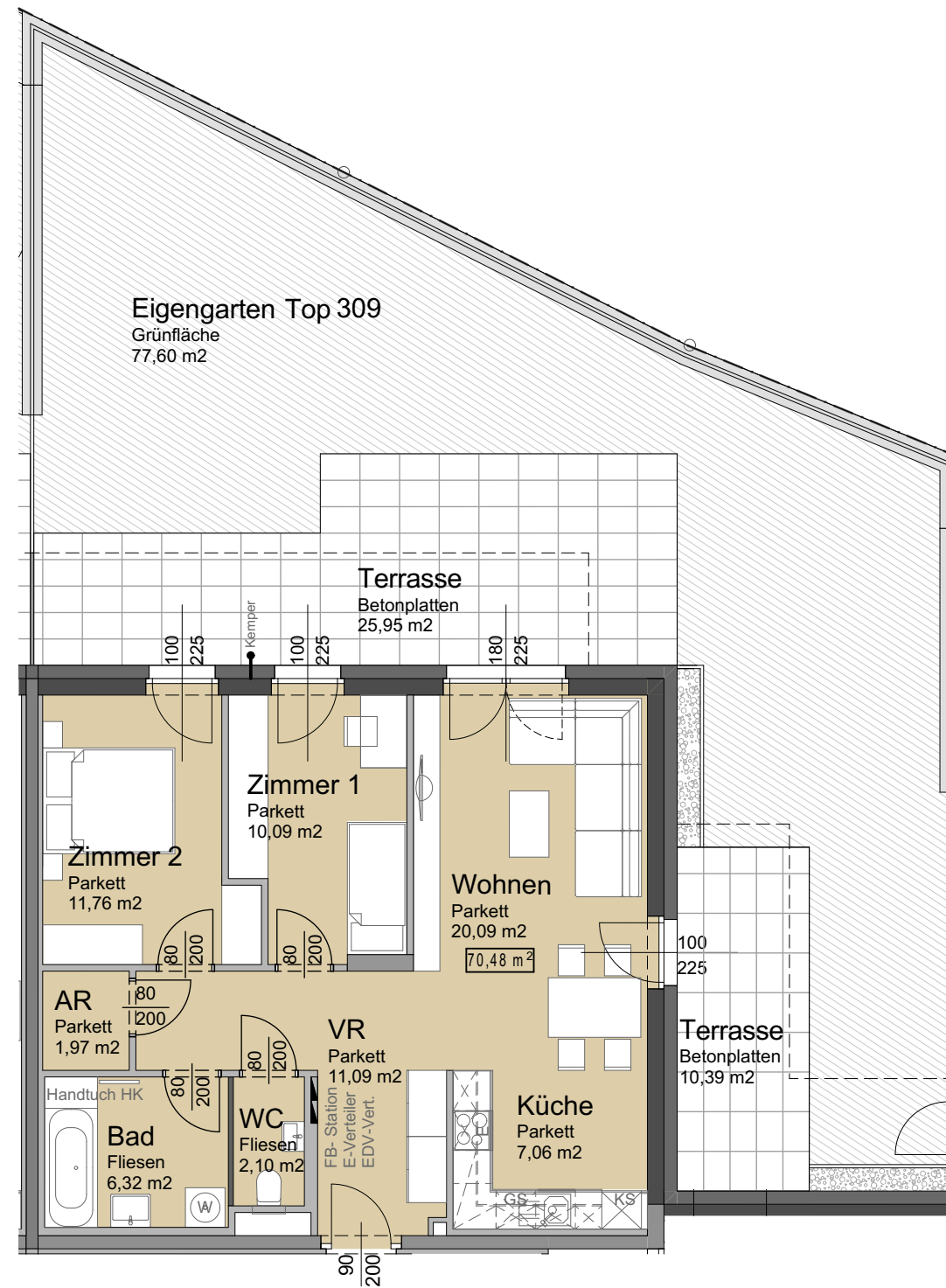


GRUNDRISS BK 03




SCHNITT BK 01+03

Beilage ./2



Unverbindliche Grundrissinformation. Für gelieferte Qualitäten ist ausschließlich die Bau- und Ausstattungsbeschreibung verbindlich.
Die dargestellte Möblierung - ausgenommen Waschtische, Dusche, Badewanne, WC - ist nicht Bestandteil des Lieferumfanges und dient nur als Einrichtungsvorschlag.
Alle Quadratmeter sind nach Rohbaumaßen berechnet und berücksichtigen keine Wandbeläge wie z.B. Verputz und Fliesen.
Änderungen in der Ausführung vorbehalten! Toleranzen bis zu 3% der Gesamtfläche sind möglich.
Etwasige Bodenabläufe und Putzschächte im Außenbereich, sowie haustechnische Leitungsführungen im Innenbereich sind in den Plänen nicht dargestellt und werden nach Erfordernis hergestellt.

| | | | | | |
|---|---------------------|---|----------|--|--|
| Projekt Wohnhausanlage Bründlgraben | | Planinhalt VERWERTUNGSPLAN: TOP 309 | | |  ARCHITEKT MAG. ARCH. THOMAS TAUBER STAATLICH BEFUGTER UND BEEIDETER ZIVILTECHNIKER 3500 KREMS, UTZSTRASSE 11 TEL.: 02732/74647, FAX: 02732/74647-33 www.arch-tauber.at office@arch-tauber.at |
| Plannummer Beilage2_BK03 | Datum 28.08.2024 | Gezeichnet HS/UK | Massstab | | |