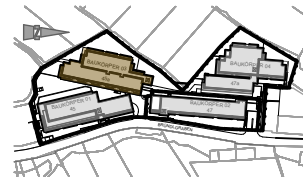


# Bründlgraben 47 3500 Krems/Donau

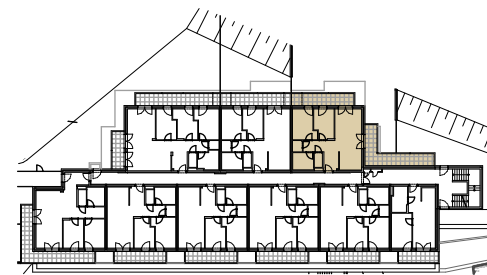
## BAUKÖRPER 03 - TOP 318 - Ebene 5

Wohnfläche 70,48 m<sup>2</sup>  
Kellerabteil 5,37 m<sup>2</sup>  
Balkone 33,59 m<sup>2</sup>

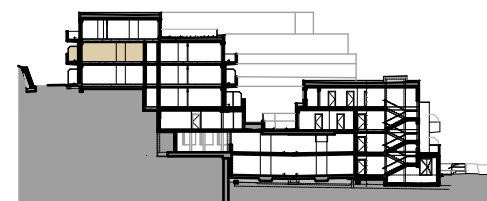
Beilage ./2



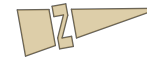
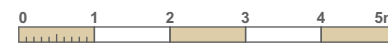
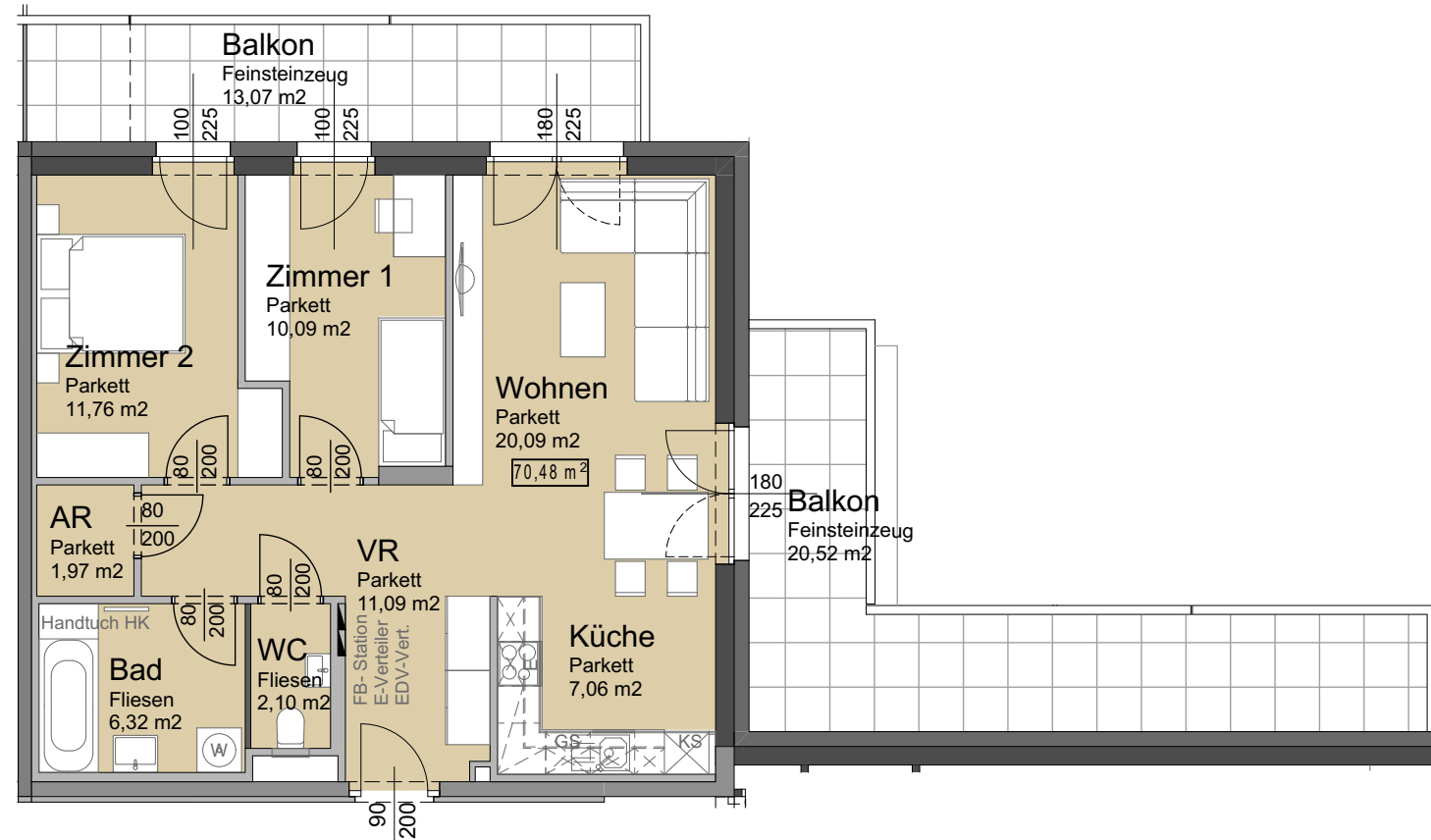
ÜBERSICHT



GRUNDRISS BK 03



SCHNITT BK 01+03



Unverbindliche Grundrissinformation. Für gelieferte Qualitäten ist ausschließlich die Bau- und Ausstattungsbeschreibung verbindlich.  
Die dargestellte Möblierung - ausgenommen Waschtische, Dusche, Badewanne, WC - ist nicht Bestandteil des Lieferumfanges und dient nur als Einrichtungsvorschlag.  
Alle Quadratmeter sind nach Rohbaumaßen berechnet und berücksichtigen keine Wandbeläge wie z.B. Verputz und Fliesen.  
Änderungen in der Ausführung vorbehalten! Toleranzen bis zu 3% der Gesamtfläche sind möglich.  
Etwasige Bodenabläufe im Außenbereich, sowie haustechnische Leitungsführungen im Innenbereich sind in den Plänen nicht dargestellt und werden nach Erfordernis hergestellt.

Projekt	Wohnhausanlage Bründlgraben	Planinhalt	VERWERTUNGSPLAN: TOP 318	
Plannummer	Datum	Gezeichnet	Massstab	
Beilage2_BK03	28.08.2024	HS/UK		



**ARCHITEKT MAG. ARCH. THOMAS TAUBER**  
STAATLICH BEFUGTER UND BEEIDETER ZIVILTECHNIKER  
3500 KREMS, UTZSTRASSE 11 TEL.: 02732/74647, FAX: 02732/74647-33  
www.arch-tauber.at office@arch-tauber.at