

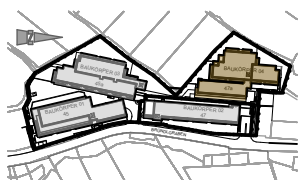
Bründlgraben 47 3500 Krems/Donau



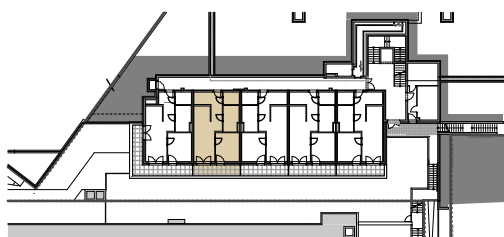
BAUKÖRPER 04 - TOP 409 - Ebene 6

Beilage ./2

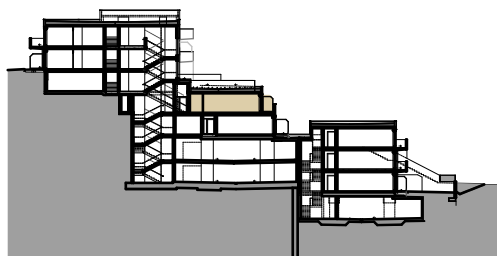
Wohnfläche 52,54 m²
Kellerabteil 3,26 m²
Balkon 9,11 m²



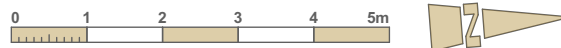
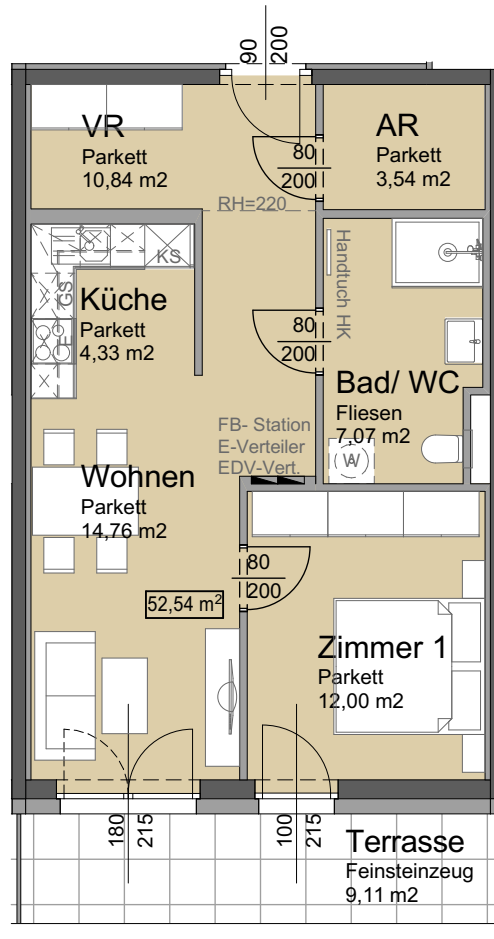
ÜBERSICHT



GRUNDRISS BK 04



SCHNITT BK 02+04



Unverbindliche Grundrissinformation. Für gelieferte Qualitäten ist ausschließlich die Bau- und Ausstattungsbeschreibung verbindlich.

Die dargestellte Möblierung - ausgenommen Waschtische, Dusche, Badewanne, WC - ist nicht Bestandteil des Lieferumfanges und dient nur als Einrichtungsvorschlag.

Alle Quadratmeter sind nach Rohbaumaßen berechnet und berücksichtigen keine Wandbeläge wie z.B. Verputz und Fliesen.

Änderungen in der Ausführung vorbehalten! Toleranzen bis zu 3% der Gesamtfläche sind möglich.

Etwasige Bodenabläufe und Putzschächte im Außenbereich, sowie haustechnische Leitungsführungen im Innenbereich sind in den Plänen nicht dargestellt und werden nach Erfordernis hergestellt.

Projekt Wohnhausanlage Bründlgraben	Planinhalt WOHNUNGSPLAN: TOP 409		
Plannummer Beilage2_BK04	Datum 28.08.2024	Gezeichnet HS/UK	Masstab



ARCHITEKT MAG. ARCH. THOMAS TAUBER
STAATLICH BEFUGTER UND BEEIDETER ZIVILTECHNIKER

3500 KREMS, UTZSTRASSE 11
www.arch-tauber.at

TEL.: 02732/74647, FAX: 02732/74647-33
office@arch-tauber.at