

# Bründlgraben 47

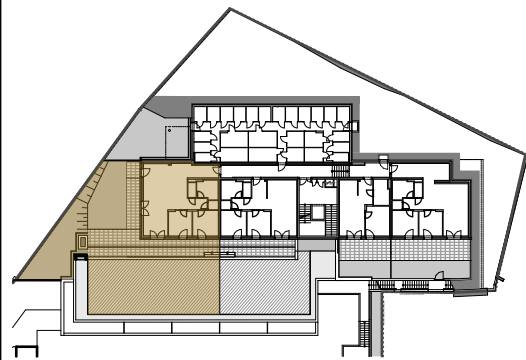
## 3500 Krems/Donau

### BAUKÖRPER 04 - TOP 412 - Ebene 7

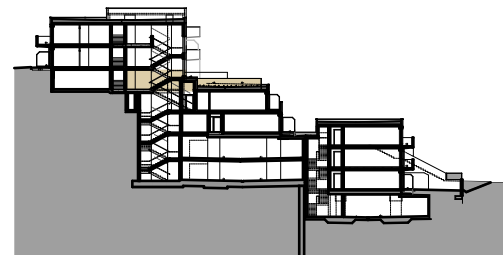
Wohnfläche	89,35 m <sup>2</sup>
Kellerabteil	7,98 m <sup>2</sup>
Terrasse	66,26 m <sup>2</sup>
Dachterrasse	125,51 m <sup>2</sup>
Eigengarten	92,34 m <sup>2</sup>



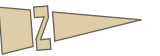
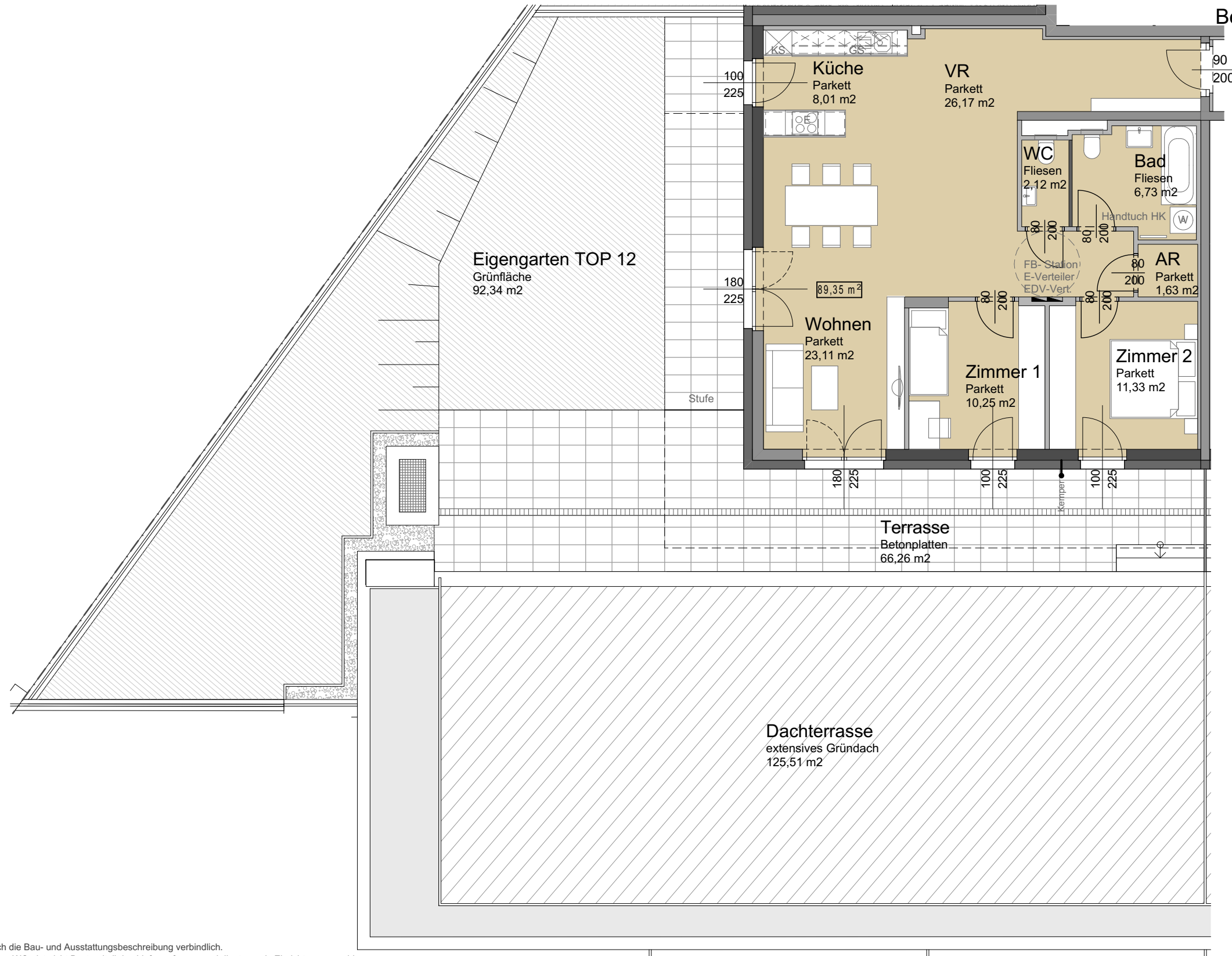
ÜBERSICHT



GRUNDRISS BK 04



SCHNITT BK 02+04



Unverbindliche Grundrissinformation. Für gelieferte Qualitäten ist ausschließlich die Bau- und Ausstattungsbeschreibung verbindlich.  
Die dargestellte Möblierung - ausgenommen Waschtische, Dusche, Badewanne, WC - ist nicht Bestandteil des Lieferumfanges und dient nur als Einrichtungsvorschlag.  
Alle Quadratmeter sind nach Rohbaumaßen berechnet und berücksichtigen keine Wandbeläge wie z.B. Verputz und Fliesen.  
Änderungen in der Ausführung vorbehalten! Toleranzen bis zu 3% der Gesamtfläche sind möglich.  
Etwaige Bodenabläufe und Putzschächte im Außenbereich, sowie haustechnische Leitungsführungen im Innenbereich sind in den Plänen nicht dargestellt und werden nach Erfordernis hergestellt.

Projekt	Wohnhausanlage Bründlgraben	Planinhalt	VERWERTUNGSPLAN: TOP 412	
Plannummer	Datum	Gezeichnet	Massstab	
Beilage2_BK04	28.08.2024	HS/UK		



**ARCHITEKT MAG. ARCH. THOMAS TAUBER**  
STAATLICH BEFUGTER UND BEEIDETER ZIVILTECHNIKER  
3500 KREMS, UTZSTRASSE 11 TEL.: 02732/74647, FAX: 02732/74647-33  
www.arch-tauber.at office@arch-tauber.at