

Bründlgraben 47

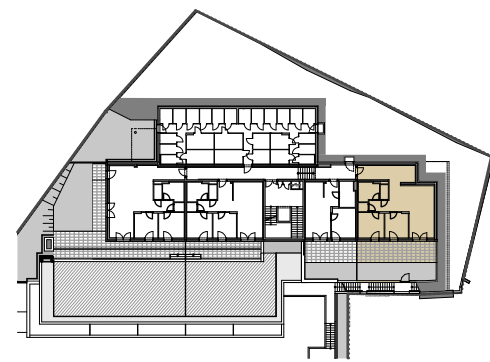
3500 Krems/Donau

BAUKÖRPER 04 - TOP 414 - Ebene 7

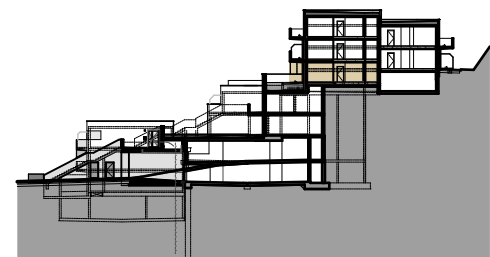
Wohnfläche	84,42 m ²
Kellerabteil	7,56 m ²
Loggia	18,82 m ²
Terrasse	10,48 m ²
Eigengarten	25,09 m ²



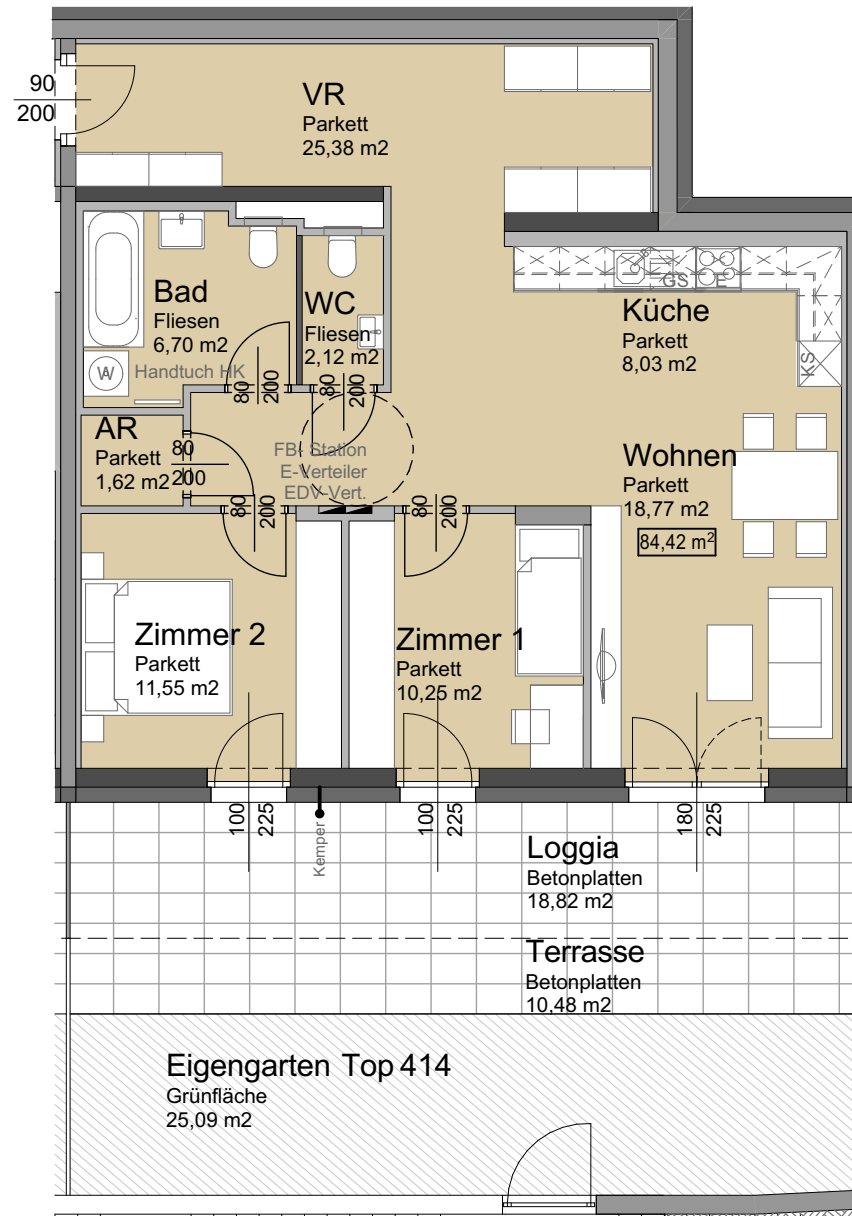
ÜBERSICHT



GRUNDRISS BK 04



SCHNITT BK 02+04



Unverbindliche Grundrissinformation. Für gelieferte Qualitäten ist ausschließlich die Bau- und Ausstattungsbeschreibung verbindlich.
 Die dargestellte Möblierung - ausgenommen Waschtische, Dusche, Badewanne, WC - ist nicht Bestandteil des Lieferumfanges und dient nur als Einrichtungsvorschlag.
 Alle Quadratmeter sind nach Rohbaumaßen berechnet und berücksichtigen keine Wandbeläge wie z.B. Verputz und Fliesen.
 Änderungen in der Ausführung vorbehalten! Toleranzen bis zu 3% der Gesamtfläche sind möglich.
 Etwaige Bodenabläufe und Putzschächte im Außenbereich, sowie haustechnische Leitungsführungen im Innenbereich sind in den Plänen nicht dargestellt und werden nach Erfordernis hergestellt.

Projekt	Wohnhausanlage Bründlgraben	Planinhalt	VERWERTUNGSPLAN: TOP 414	
Plannummer	Datum	Gezeichnet	Massstab	
Beilage2_BK04	28.08.2024	HS/UK		



ARCHITEKT MAG. ARCH. THOMAS TAUBER
 STAATLICH BEFUGTER UND BEEIDETER ZIVILTECHNIKER
 3500 KREMS, UTZSTRASSE 11 TEL.: 02732/74647, FAX: 02732/74647-33
 www.arch-tauber.at office@arch-tauber.at