

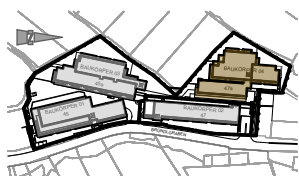
Bründlgraben 47 3500 Krems/Donau



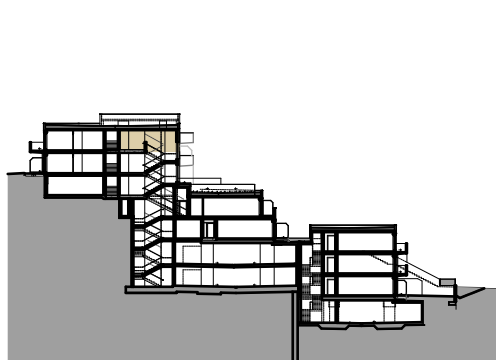
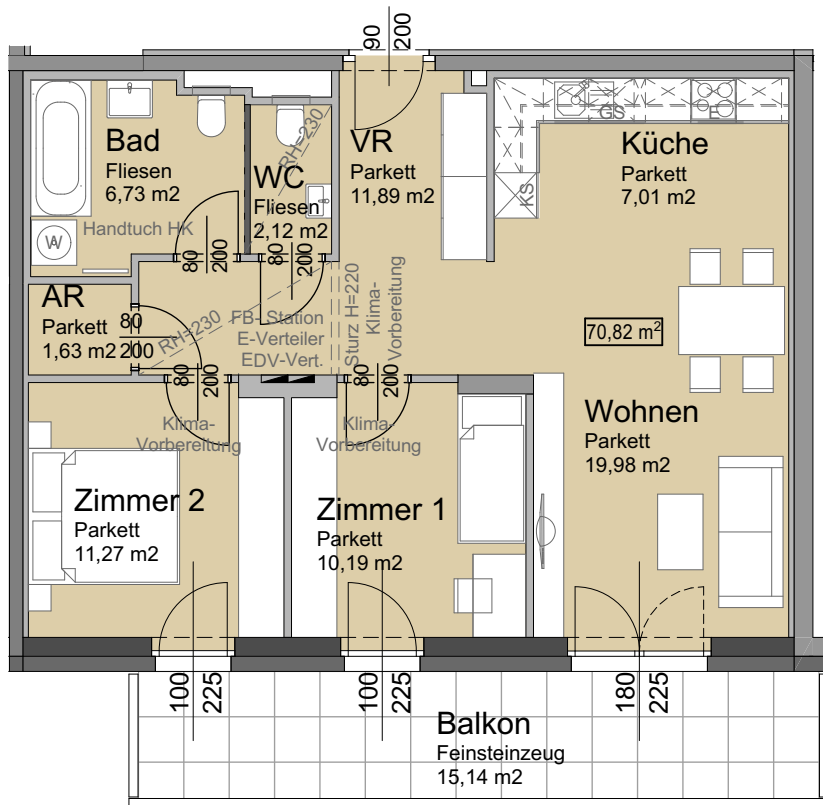
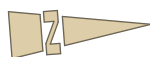
BAUKÖRPER 04 - TOP 421 - Ebene 9

Beilage ./2

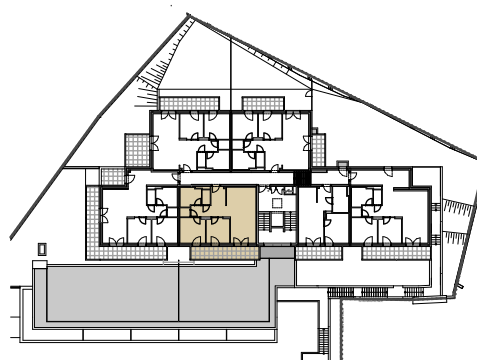
Wohnfläche 70,82 m²
Kellerabteil 3,36 m²
Balkon 15,14 m²



ÜBERSICHT



SCHNITT BK 02+04



GRUNDRISS BK 04

Unverbindliche Grundrissinformation. Für gelieferte Qualitäten ist ausschließlich die Bau- und Ausstattungsbeschreibung verbindlich.
Die dargestellte Möblierung - ausgenommen Waschtische, Dusche, Badewanne, WC - ist nicht Bestandteil des Lieferumfanges und dient nur als Einrichtungsvorschlag.
Alle Quadratmeter sind nach Rohbaumaßen berechnet und berücksichtigen keine Wandbeläge wie z.B. Verputz und Fliesen.
Änderungen in der Ausführung vorbehalten! Toleranzen bis zu 3% der Gesamfläche sind möglich.
Etwaige Bodenabläufe und Putzschächte im Außenbereich, sowie haustechnische Leitungsführungen im Innenbereich sind in den Plänen nicht dargestellt und werden nach Erfordernis hergestellt.

Projekt Wohnhausanlage Bründlgraben	Planinhalt WOHNUNGSPLAN: TOP 421		
Plannummer Beilage2_BK04	Datum 28.08.2024	Gezeichnet HS/UK	Massstab



ARCHITEKT MAG. ARCH. THOMAS TAUBER
STAATLICH BEFUGTER UND BEEIDETER ZIVILTECHNIKER
3500 KREMS, UTZSTRASSE 11
www.arch-tauber.at
TEL.: 02732/74647, FAX: 02732/74647-33
office@arch-tauber.at